

**Bestands- und Konfliktplan**  
**Blatt 3: Lebensraumfunktion / Abiotik**

**Untersuchungsraum**  
 geplante Umgehung

**Beinträchtigung**

- Bauwerkgrundfläche (direkte Beinträchtigung durch Überbauung, Versiegelung)
- Belastungszone 0-50m (indirekte Beinträchtigung durch Schadstoffeintrag, Störung der Fauna...)
- Bereiche mit deutlicher Vorbelastung

**Konflikte Naturhaushalt - Lebensraumfunktion**

Zerschneidung, Beinträchtigung von Austauschbeziehungen:

- F Fledermäuse
- A Amphibien
- V Vögel
- W Wildwechsell

Beinträchtigung von Biotopkomplexen mit besonderer Bedeutung für die Fauna im Straßensystemraum bis zu einer Entfernung von 150m

Nr. des Konfliktes (vgl. Tab. 10 im Erläuterungsbericht)

**K1** Verlust / Beeinträchtigung von Eichenwald, mittleres Baumholz

**Konflikte planungsrelevante Arten**

- Beinträchtigung von Lebens- / Aktionsräumen von Tierarten durch Zerschneidung räumlicher funktionaler Beziehungen
- Beinträchtigung von Individuen (erhöhte Mortalität) aufgrund der Kollisionsgefährdung im Straßenbereich
- Aufgabe oder Verlagerung eines Reviers / Brutplatzes aufgrund von Störwirkungen
- Beinträchtigung eines Nahrungs- / Jagdgebietes durch Störwirkungen oder Flächeninanspruchnahme
- Verlust von Lebensräumen durch Flächeninanspruchnahme

**S1** Nr. des Konfliktes (vgl. Tab. 14 im Erläuterungsbericht)

- nicht erheblich
- erheblich
- baubedingte Beinträchtigung
- anlagebedingte Beinträchtigung
- betriebsbedingte Beinträchtigung

**Eisvogel**

Beinträchtigung des Nahrungsgebietes aufgrund baubedingter Störungen, jedoch genügend Ausweichflächen auf benachbarte Gewässerabschnitte gegeben

Nr. des Konfliktes

**Konflikte Naturhaushalt - Boden, Wasser, Klima / Luft**

Nr. des Konfliktes (vgl. Tab. 21 im Erläuterungsbericht)

**B1** Überbauung sowie Belastung der Niedermoorböden in der Talau der Issumer Fleuth durch Schadstoffeintrag

**B2** Überbauung sowie Belastung einer Podsol Braunerde durch Schadstoffeintrag

**B3** Belastung einer Parabraunerde mit hoher Natürlichkeit durch Schadstoffeintrag

**B4** Beeinträchtigung von Terrassenkanten durch Überbauung bzw. Erdarbeiten

**B5** Beeinträchtigung von Fließgewässern einschließlich der grundwassernahen Außenbereiche durch Schadstoffeintrag

Regionalniederlassung  
 Niederrhein

**Straßen.NRW**  
 Landesbetrieb Straßenbau Nordrhein-Westfalen

Seite 49-9288

Blatt 3

Bestands- und Konfliktplan  
 Blatt 3

Maßstab 1 : 5.000

geg. Bau-km 0+000,000 bis 5+269,992

Aufgestellt Wesel, den 08.12.2009  
 Der Leiter der Regionalniederlassung Niederrhein

gez. Hölters

- K1** Verlust / Beeinträchtigung von Eichenwald, mittleres Baumholz
- K2** Verlust / Beeinträchtigung von Eichenwald, starkes Baumholz
- K3** Beeinträchtigung von Birkenwald, geringes Baumholz
- K4** Beeinträchtigung von Fichtenwald, geringes Baumholz
- K5** Beeinträchtigung von Wald aus seltenen Nadelbaumarten, mittleres Baumholz
- K6** Beeinträchtigung eines gebüschreichen Waldrandes
- K7** Verlust / Beeinträchtigung von Gebüsch und Feldhecken
- K8** Zerschneidung / Beeinträchtigung einer Feldhecke mit Überhältern aus alten Eichen
- K9** Beeinträchtigung eines Gehölzstreifens aus überwiegend lebensraumtypischen Gehölzen, mittleres Baumholz
- K10** Verlust/Beeinträchtigung eines Gehölzstreifens aus überwiegend lebensraumtypischen Gehölzen, starkes Baumholz
- K11** Verlust von Alleebäumen aus Bergahorn, mittleres Baumholz
- K12** Beeinträchtigung von überwiegend nicht lebensraumtypischen Baumreihen, geringes Baumholz
- K13** Verlust / Beeinträchtigung von überwiegend lebensraumtypischen Einzelbäumen / -gruppen, mittleres Baumholz
- K14** Verlust / Beeinträchtigung von überwiegend lebensraumtypischen Baumreihen / -gruppen, mittleres Baumholz
- K15** Verlust / Beeinträchtigung von überwiegend lebensraumtypischen Baumreihen / -gruppen, geringes Baumholz

- K16** Verlust / Beeinträchtigung von überwiegend nicht lebensraumtypischen Alleebäumen, starkes Baumholz
- K17** Verlust / Beeinträchtigung von intensiv genutzter Fettwiese
- K18** Verlust / Beeinträchtigung von mäßig artenreichen Intensivweiden
- K19** Verlust / Beeinträchtigung von artenreichen Intensivweiden in den Gewässerräumen
- K20** Verlust / Beeinträchtigung von brachgefallenem Intensivgrünland
- K21** Verlust / Beeinträchtigung von stehenden, bedingt naturfernen Kleingewässern
- K22** Beeinträchtigung eines bereits vorbelasteten, bedingt naturfernen Bachlaufes (Dondert) durch Beschattung
- K23** (Durchlass) Beeinträchtigung von bedingt naturnahen Gräben mit Uferhochstauden und Grabenröhricht
- K24** Beeinträchtigung eines bedingt naturfernen Grabens (Water Forth)
- K25** Beeinträchtigung eines ausgebauten, bedingt naturnahen Flusslaufes mit Vorkommen gefährdeter Arten (Issumer Fleuth)
- K26** Beeinträchtigung eines ausgebauten, bedingt naturfernen Flusslaufes (Niers)
- K27** Verlust / Beeinträchtigung von intensiv genutzten Ackerflächen

- K28** Beeinträchtigung von Zier- / Nutzgärten ohne Gehölze bzw. mit überwiegend fremdländischen Gehölzen
- K29** Beeinträchtigung von Zier- / Nutzgärten mit überwiegend heimischen Gehölzen
- K30** Verlust / Beeinträchtigung von Baumschufflächen mit geschlossener Krautschicht
- K31** Verlust / Beeinträchtigung von Streubstweiden, Alter der Obstäume > 30 Jahre
- K32** Verlust / Beeinträchtigung von Saum- / Hochstaudenvegetation, Anteil Störzeiger, Neo-, Nitrophyten > 25%
- K33** Beeinträchtigung von Saum- / Ruderal- / Hochstaudenvegetation, Anteil Störzeiger, Neo-, Nitrophyten > 50-75%
- K34** Beeinträchtigung der gewässerbegleitenden Säume bzw. Hochstaudenfluren entlang der Niers
- K35** Beeinträchtigung einer strukturreichen Hoffläche mit altem Gehölzbestand
- K36** Verlust / Beeinträchtigung einer strukturreichen, brachliegenden Hoffläche
- K37** Beeinträchtigung durch Gewerbebetriebe geprägter Flächen
- K38** Verlust / Beeinträchtigung von Straßenböschungen ohne Gehölzbestand

- K39** Verlust / Beeinträchtigung von Straßenböschungen mit Gehölzbestand
  - K40** Verlust / Beeinträchtigung von unversiegelten Wegen auf nährstoffreichen Böden
  - K41** Verlust / Beeinträchtigung von teilversiegelten Flächen
  - K42** Zerschneidung / Beeinträchtigung der Niersaue in ihrer Funktion als Biotopkomplex mit besonderer Bedeutung für die Fauna
  - K43** Zerschneidung / Beeinträchtigung der Auen von Issumer Fleuth und Water Forth in ihrer Funktion als Biotopkomplex mit besonderer Bedeutung für die Fauna
- Kiebitz**
- S 1.1 aufgrund baubedingter Störungen vorübergehende Aufgabe eines Reviers zu erwarten, nur begrenzte Ausweichmöglichkeit
  - S 1.2 Kollisionsgefährdung durch Straßenverkehr
  - S 1.3 Beeinträchtigung der ökologischen Funktion der Lebensstätte für den Kiebitz als Folge der Zerschneidung der offenen Ackerlandschaft
- Großer Abendsegler, Kleiner Abendsegler, Rauhauffledermaus**
- S 2.1 Unterbrechung / Störung des Jagdhabitats im Zuge der Niersniederung
  - S 2.2 Kollisionsgefährdung im Brückenbereich aufgrund der Jagdweise dieser Arten im höheren Luftraum

- Wasserfledermaus, Zwergfledermaus**
- S 3.1 Unterbrechung / Störung der Leitlinie / des Jagdhabitats im Zuge der Niers- und Fleuthniederung
  - S 3.2 Kollisionsgefährdung durch Straßenverkehr im Brückenbereich
  - S 3.3 vorübergehende baubedingte Störungen
- Eisvogel**
- S 4 Beeinträchtigung des Nahrungsgebietes aufgrund baubedingter Störungen, jedoch Ausweichmöglichkeit auf benachbarte Gewässerabschnitte gegeben
- Teichhuhn**
- S 5 betriebsbedingte Störung eines Reviers nicht auszuschließen
- Kiebitz**
- S 6 aufgrund anlagebedingter Störungen Aufgabe eines Reviers zu erwarten, verbleibende Teillfläche zwischen geplanter Trasse und Alt Wetterschem Busch fällt aufgrund zu geringer Flächengröße als Lebensraum für den Kiebitz aus
  - S 10.3 vorübergehende baubedingte Störungen
- Turmfalke**
- S 7.1 Verlagerung des Reviers aufgrund baubedingter Störungen
  - S 7.2 erhöhte Kollisionsgefährdung durch Straßenverkehr
  - S 7.3 Verlust / Zerschneidung von Teillflächen eines Reviers (Jagdhabitat), jedoch genügend Ausweichflächen zur Nahrungssuche vorhanden

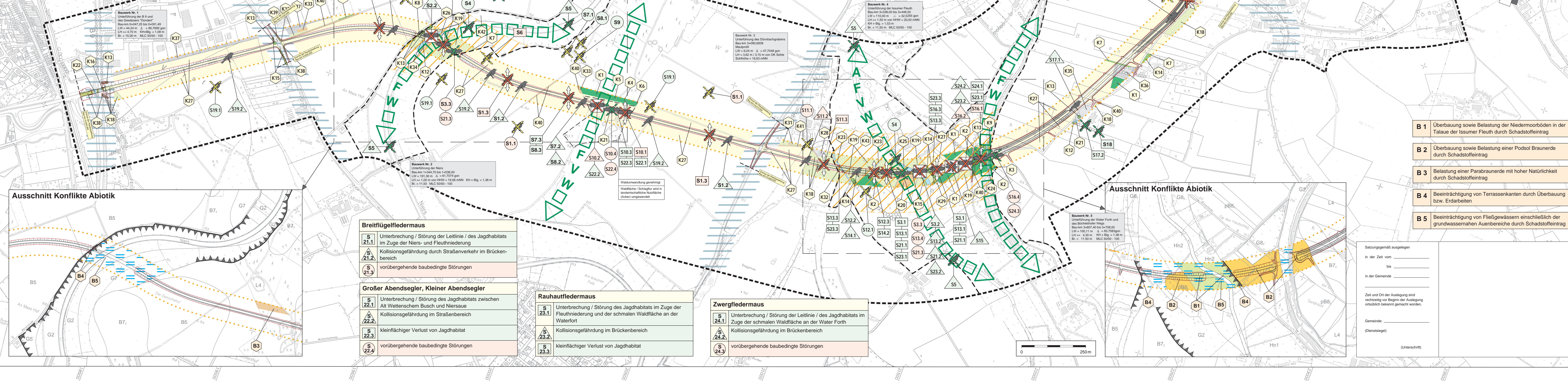
- Baumfalke**
- S 8.1 Verlagerung des Reviers aufgrund baubedingter Störungen möglich
  - S 8.2 erhöhte Kollisionsgefährdung durch Straßenverkehr
  - S 8.3 Verlust / Zerschneidung von Teillflächen eines Reviers (Jagdhabitat), jedoch genügend Ausweichflächen zur Nahrungssuche vorhanden
- Grünspecht**
- S 9 Verlagerung eines Reviers aufgrund baubedingter Störungen möglich
- Breitflügelfledermaus, Langohr sp., Rauhauffledermaus, Zwergfledermaus**
- S 10.1 Unterbrechung / Störung der Leitlinie / des Jagdhabitats zwischen dem Alt Wetterschem Busch und der Niersaue
  - S 10.2 hohe Kollisionsgefährdung im Brückenbereich (erhöhte Mortalität) auf einer Länge von etwa 200m
  - S 10.3 kleinflächiger Verlust von Jagdhabitat
  - S 10.4 vorübergehende baubedingte Störungen

- Steinkauz**
- S 11.1 vorübergehende Aufgabe eines Reviers aufgrund baubedingter Störungen zu erwarten, Ausweichhabitate nur in begrenztem Umfang vorhanden
  - S 11.2 erhöhte Kollisionsgefährdung durch Straßenverkehr
  - S 11.3 Verlust / Zerschneidung von Teillflächen eines Reviers (Jagdhabitat), Ausweichhabitate nur in begrenztem Umfang vorhanden

- Mäusebussard**
- S 12.1 vorübergehende Aufgabe eines Brutplatzes aufgrund baubedingter Störungen zu erwarten, jedoch genügend Nistmöglichkeiten in der Umgebung vorhanden
  - S 12.2 erhöhte Kollisionsgefährdung durch Straßenverkehr
  - S 12.3 Verlust / Zerschneidung von Teillflächen eines Reviers (Jagdhabitat), jedoch genügend Ausweichflächen zur Nahrungssuche vorhanden
- Großer Abendsegler, Kleiner Abendsegler**
- S 13.1 Unterbrechung / Störung des Jagdhabitats im Zuge der Fleuthniederung
  - S 13.2 Kollisionsgefährdung durch Straßenverkehr im Brückenbereich
  - S 13.3 kleinflächiger Verlust von Jagdhabitat
  - S 13.4 vorübergehende baubedingte Störungen

- Habicht**
- S 14.1 erhöhte Kollisionsgefährdung durch Straßenverkehr
  - S 14.2 Zerschneidung von Teillflächen des Reviers (Jagdhabitat), jedoch genügend Ausweichflächen zur Nahrungssuche vorhanden
- Kleiner Wasserfrosch**
- S 15 erhöhte Kollisionsgefährdung durch Straßenverkehr, jedoch keine regelmäßig genutzte Wanderoute betroffen
- Breitflügelfledermaus, Fransenfledermaus, Großer Abendsegler, Kleiner Abendsegler, Langohr sp.**
- S 16.1 Unterbrechung / Störung der Leitlinie / des Jagdhabitats im Zuge der schmalen Waldfläche an der Water Forth
  - S 16.2 erhöhte Kollisionsgefährdung im Brückenbereich (erhöhte Mortalität) auf einer Länge von etwa 110m
  - S 16.3 kleinflächiger Verlust von Jagdhabitat
  - S 16.4 vorübergehende baubedingte Störungen

- Schleiereule**
- S 17.1 erhöhte Kollisionsgefährdung durch Straßenverkehr, jedoch zur Hauptaktivitätszeit (Dämmerung, Nacht) nur geringes Verkehrsaufkommen
  - S 17.2 Teillebensraum (Nahrungsbiotop) durch Flächeninanspruchnahme betroffen, jedoch Ausweichmöglichkeiten vorhanden
- Waldohreule**
- S 18 Teillebensraum (Nahrungsbiotop) durch Flächeninanspruchnahme betroffen, jedoch Ausweichmöglichkeiten vorhanden
- Rebhuhn**
- S 19.1 aufgrund baubedingter Störungen vorübergehende Aufgabe / Verlagerung eines Reviers zu erwarten, jedoch Ausweichmöglichkeit begrenzt vorhanden
  - S 19.2 Kollisionsgefährdung durch Straßenverkehr
- Braunkehlchen**
- S 20 anlagebedingt Zerschneidung des Nahrungsraumes, jedoch genügend Ausweichflächen zur Nahrungssuche vorhanden



- Breitflügelfledermaus**
- S 21.1 Unterbrechung / Störung der Leitlinie / des Jagdhabitats im Zuge der Niers- und Fleuthniederung
  - S 21.2 Kollisionsgefährdung durch Straßenverkehr im Brückenbereich
  - S 21.3 vorübergehende baubedingte Störungen
- Großer Abendsegler, Kleiner Abendsegler**
- S 22.1 Unterbrechung / Störung des Jagdhabitats zwischen dem Alt Wetterschem Busch und Niersaue
  - S 22.2 Kollisionsgefährdung im Brückenbereich
  - S 22.3 kleinflächiger Verlust von Jagdhabitat
  - S 22.4 vorübergehende baubedingte Störungen

- Rauhauffledermaus**
- S 23.1 Unterbrechung / Störung des Jagdhabitats im Zuge der Fleuthniederung und der schmalen Waldfläche an der Waterfort
  - S 23.2 Kollisionsgefährdung im Brückenbereich
  - S 23.3 kleinflächiger Verlust von Jagdhabitat

- Zwergfledermaus**
- S 24.1 Unterbrechung / Störung der Leitlinie / des Jagdhabitats im Zuge der schmalen Waldfläche an der Water Forth
  - S 24.2 Kollisionsgefährdung im Brückenbereich
  - S 24.3 vorübergehende baubedingte Störungen

Satzungsgemäß ausliegen

in der Zeit von \_\_\_\_\_ bis \_\_\_\_\_

in der Gemeinde \_\_\_\_\_

Zeit und Ort der Auslegung sind rechtzeitig vor Beginn der Auslegung ersichtlich bekannt gemacht worden.

Gemeinde: \_\_\_\_\_ (Dienstseigel)

(Unterschrift)

